

高血壓

李應紹博士

血壓

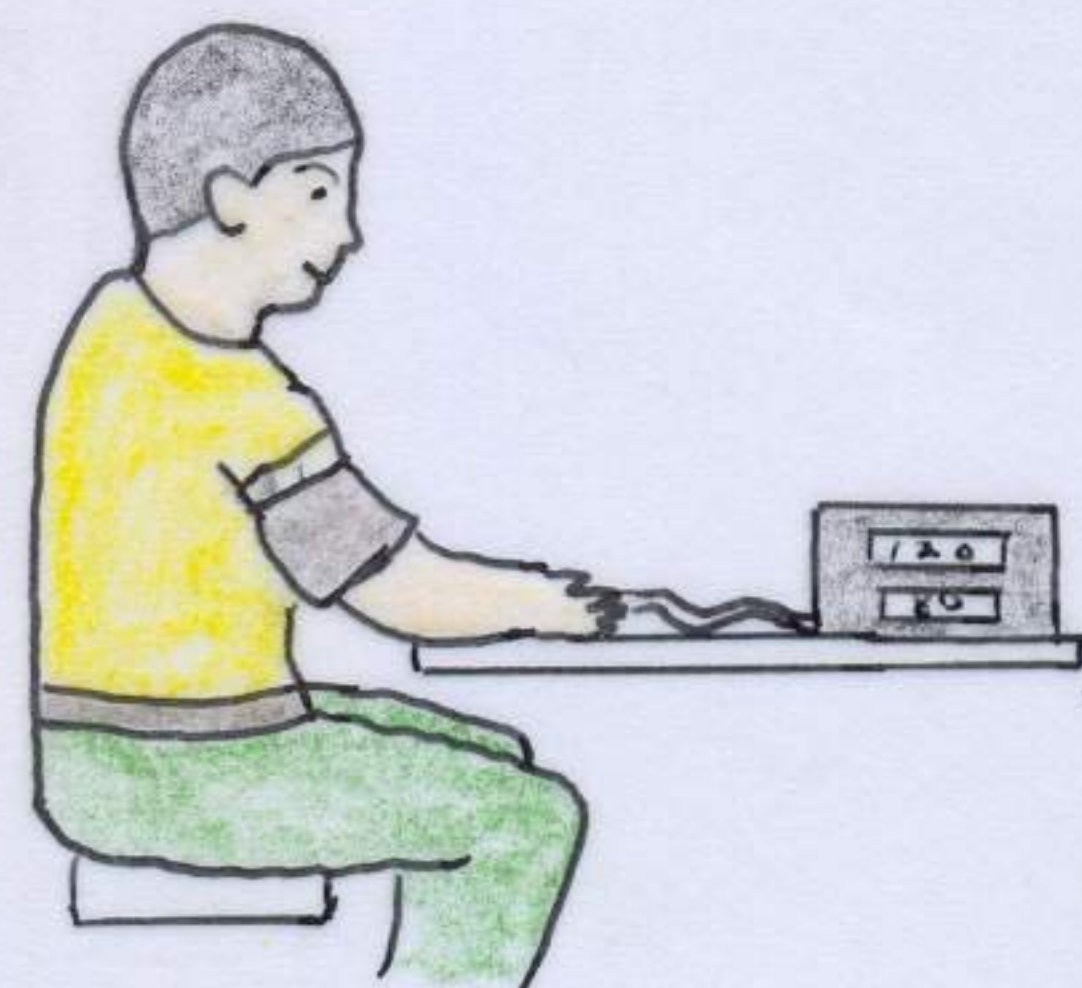
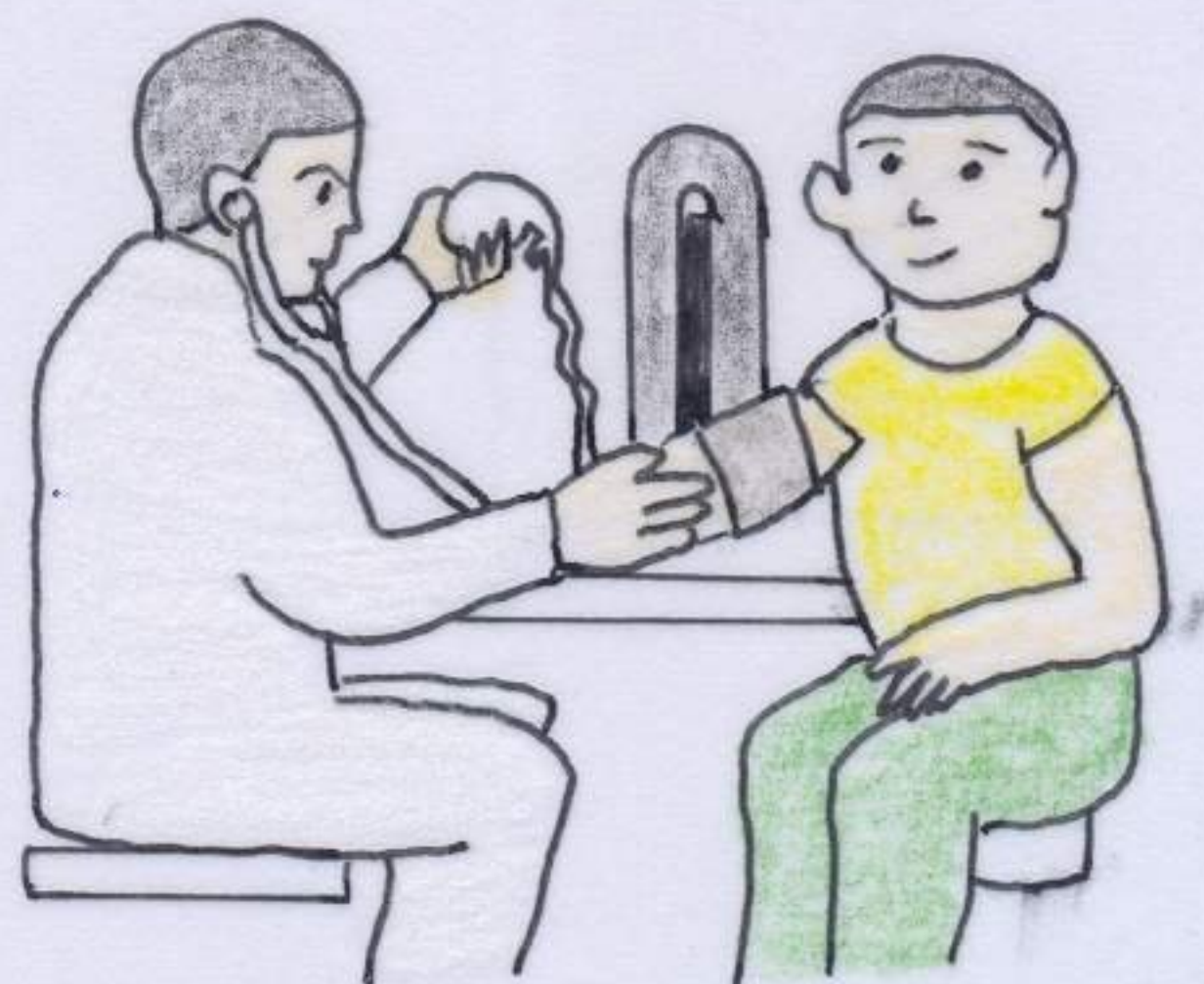
- 心臟收縮 --> 搏出血液進入血管 --> 造成血管壁壓力 = 血壓
- 心臟收縮(心臟幫浦)時導致的血壓 = 收縮(最高)壓
- 心臟舒張時，動脈彈性輔助幫浦導致的血壓 = 舒張(最低)壓
- 血壓 = 心搏出量 X 血管阻力。受自律神經及血液分布等調節

血壓測量

1. 水銀柱血壓計 (聽診法)

手臂綁上壓迫帶(與心臟相同高度)
--> 從橡膠囊灌進空氣，增壓至動脈血液停止流動(聽不到脈搏聲音)
--> 慢慢放出橡膠囊空氣。壓力降低至血液再流動時傳出脈搏聲音
= 收縮壓
--> 再至脈搏聲音消失時 = 舒張壓

2. 電子血壓計 (壓迫帶有壓力感應器測量血壓)



高血壓定義

收縮壓超過 140mmHg，舒張壓超過 90mmHg

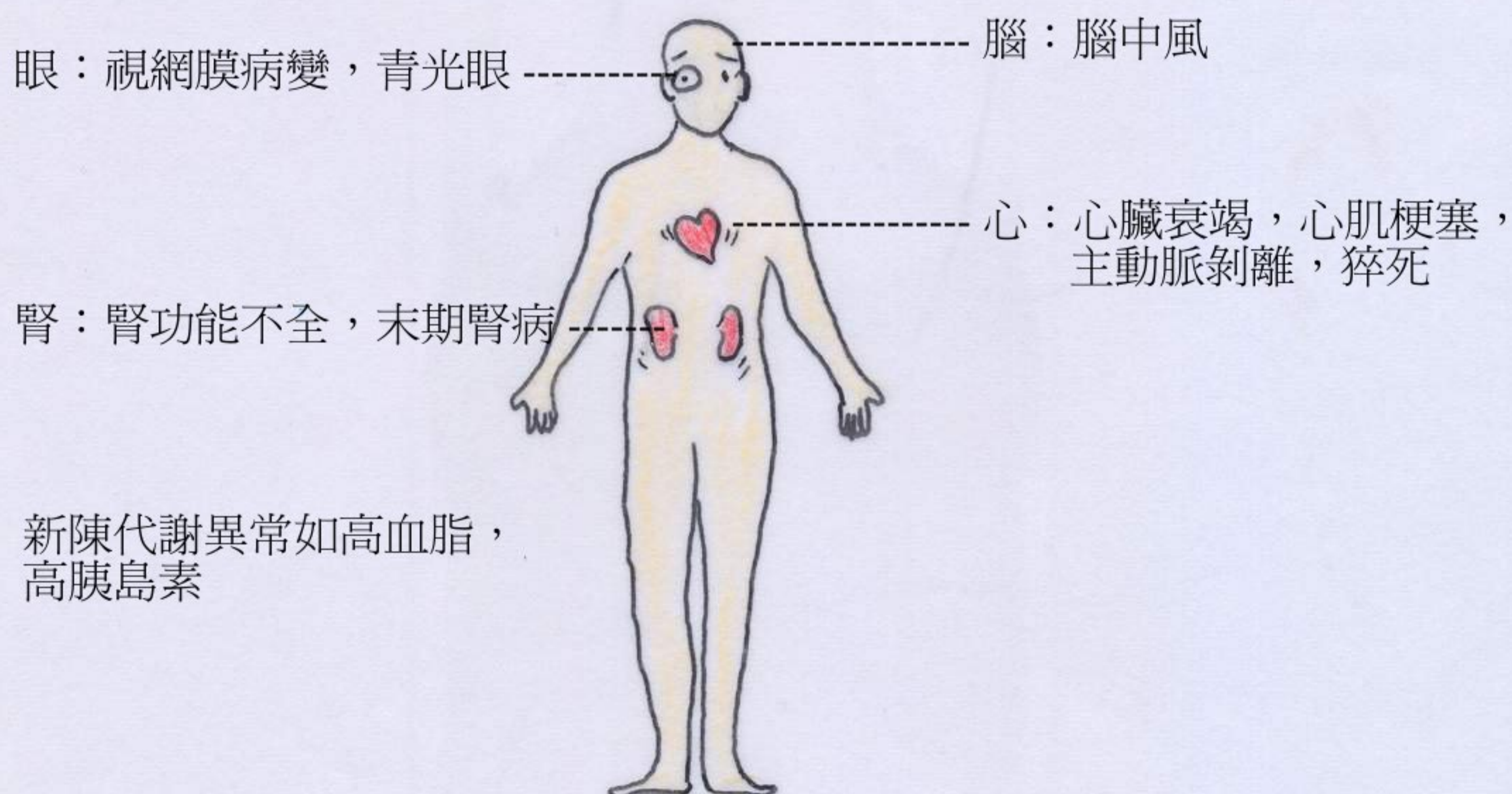
JNC7 高血壓分類：

| <u>高血壓分類</u> | <u>收縮壓(mmHg)</u> | <u>舒張壓(mmHg)</u> |
|--------------|------------------|------------------|
| 正常 | < 120 | <80 |
| 高血壓前期 | 120 - 139 | 80 - 89 |
| 第一期高血壓 | 140 - 159 | 90 - 99 |
| 第二期高血壓 | > 160 | > 100 |

高血壓原因及種類

1. 原發性高血壓：佔95%。原因不明(大部分)，遺傳，環境因素，生活習慣等
2. 繼發性高血壓：佔5%。原因為腎臟疾病(最常見)，腎上腺疾病，內分泌失調，藥物反應等

高血壓併發症



高血壓治療

1. 改善生活習慣
2. 降血壓藥物